



# Latimacto

Constructor de oportunidades  
para mujeres migrantes en

 México

# AGENDA

1. Somos Latimpacto
2. Situación problema
3. Desafíos y objetivos
4. Metodología
5. Hablemos de inversión
6. Resultados esperados

A close-up photograph of several hands of different skin tones stacked together in a circle, symbolizing unity and teamwork. The hands are wearing various knitted sleeves. The image has a purple color overlay.

**HOLA, SOMOS**  
**Latimpacto**





## ¿QUIÉNES SOMOS?

**Latimacto es un constructor de ecosistema** que se destaca por aumentar el flujo de capital humano, intelectual y financiero dirigido a generar impacto en América Latina y el Caribe.

Nos diferenciamos porque reunimos distintos proveedores de capital, que bajo un claro sentido de comunidad, gestamos colaboraciones, oportunidades de aprendizaje y conexiones a lo largo del continuo de capital.

# CONECTAMOS PROPÓSITOS PARA MAXIMIZAR EL IMPACTO A LO LARGO DEL CONTINUO DE CAPITAL



# CONTINUO DE CAPITAL

## LATIMPACTO ADAPTATION



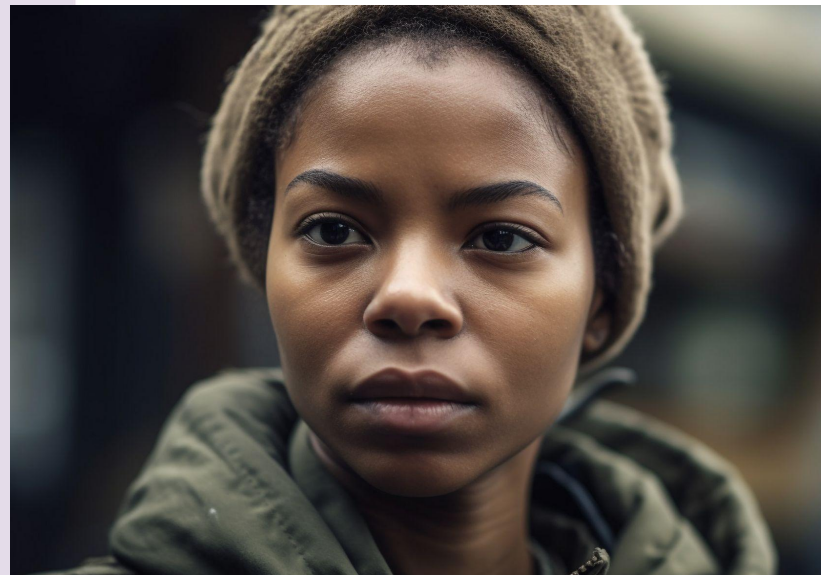
# Situación Problema





# Rol de la mujeres migrantes en México

- Cada vez son más las mujeres que migran de forma independiente, como cabezas de familia o en pareja con mayor participación en la toma de decisiones y un rol activo a nivel familiar, económico y social.
- En la actualidad, México cuenta con más de **1.2 millones de migrantes**, y **aproximadamente el 49% son mujeres**.





# Vulnerabilidad de las mujeres migrantes en situación de irregularidad

- Existe una **falta de estudios y datos relevantes** que analicen las condiciones de las mujeres migrantes en situación irregular en México.<sup>(1)</sup>
- Las mujeres migrantes en situación irregular son especialmente vulnerables en la Frontera Sur de México, donde encuentran empleos informales, como servicios domésticos y la prostitución, **lo que las expone a la explotación.**

<sup>(1)</sup> SIN FRONTERAS (2007)

# Vulnerabilidad de las mujeres migrantes en situación de irregularidad (II)

- A pesar de estar frecuentemente sobrecalificadas, los trabajos que encuentran en su nuevo país son precarios y mal remunerados.
- Además, sus emprendimientos tienden a ser informales y poco estructurados, perpetuando estereotipos y prejuicios entre la población de acogida.
- Las mujeres migrantes enfrentan dos formas de discriminación: por ser mujeres y por ser extranjeras.

# Impacto en el potencial de ahorro, crecimiento y bienestar

- Las mujeres migrantes tienden a **enviar una mayor cantidad de remesas** a sus familiares en sus países de origen.
- La precarización y las limitaciones económicas dificultan que las mujeres migrantes conozcan y ejerzan sus derechos, disfruten de una vida plena y se integren social y económicamente a su país de acogida.
- Estas condiciones tienen **consecuencias negativas** en su autoestima, percepción, relaciones sociales y salud mental.





# Desafíos y objetivos



## Desafíos identificados:



Proveedores de capital necesitan más información sobre las necesidades de las mujeres migrantes y superar las barreras para ofrecer oportunidades económicas.



Falta de conexión entre organizaciones que ofrecen alternativas económicas y los proveedores de capital, lo que limita el financiamiento y el desarrollo de capacidades.



Barreras de información y acceso para las mujeres migrantes, impidiendo su participación en oportunidades de integración económica.

**Latimacto se ofrece como catalizador del cambio**, construyendo respuestas colectivas para la integración plena de las mujeres migrantes en los países receptores.

# Etapas del proyecto piloto

El proyecto piloto se llevará a cabo en México y servirá como base para futuras escalas en otros países de Latinoamérica.

## Etapas principales:

Investigación y recopilación de datos sobre las necesidades y barreras de las mujeres migrantes en México.

Desarrollo de estrategias efectivas en colaboración con proveedores de capital y organizaciones que ofrecen alternativas económicas.

Implementación de programas y acciones para aumentar las habilidades técnicas y empresariales de las mujeres migrantes, proporcionar educación financiera y facilitar su acceso a los mercados laborales.

# Gracias

## Contacto:

Itziar Amuchástegui, [itziar@latimpacto.org](mailto:itziar@latimpacto.org)

Juan David Ferreira, [david@latimpacto.org](mailto:david@latimpacto.org)

Escanea y  
conoce más



@latimpacto



Latimpacto